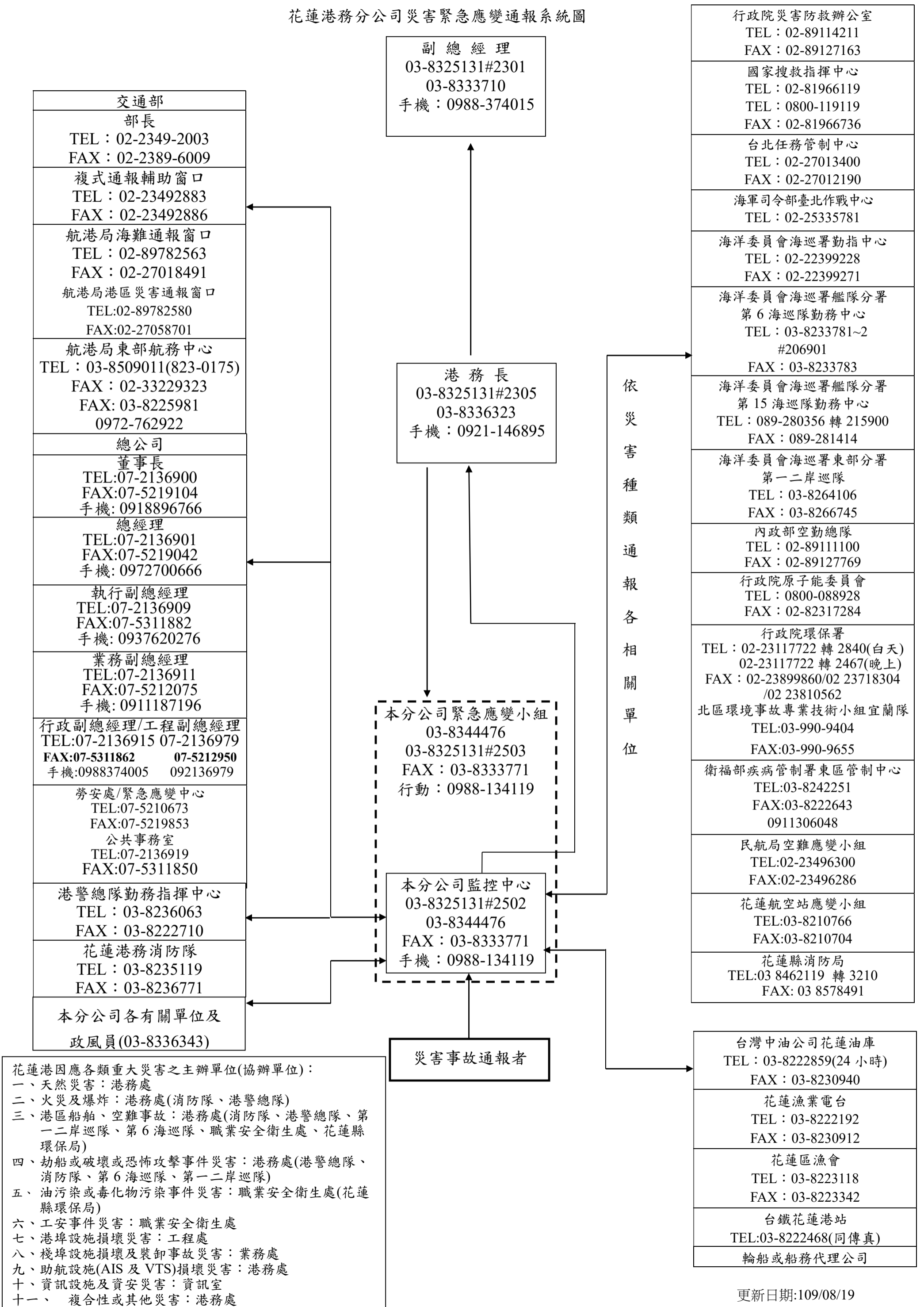


花蓮港務分公司災害緊急應變通報系統圖



- 花蓮港因應各類重大災害之主辦單位(協辦單位):
- 一、天然災害: 港務處
 - 二、火災及爆炸: 港務處(消防隊、港警總隊)
 - 三、港區船舶、空難事故: 港務處(消防隊、港警總隊、第一二岸巡隊、第6海巡隊、職業安全衛生處、花蓮縣環保局)
 - 四、劫船或破壞或恐怖攻擊事件災害: 港務處(港警總隊、消防隊、第6海巡隊、第一二岸巡隊)
 - 五、油污染或毒化物污染事件災害: 職業安全衛生處(花蓮縣環保局)
 - 六、工安事件災害: 職業安全衛生處
 - 七、港埠設施損壞災害: 工程處
 - 八、棧埠設施損壞及裝卸事故災害: 業務處
 - 九、助航設施(AIS及VTS)損壞災害: 港務處
 - 十、資訊設施及資安災害: 資訊室
 - 十一、複合性或其他災害: 港務處