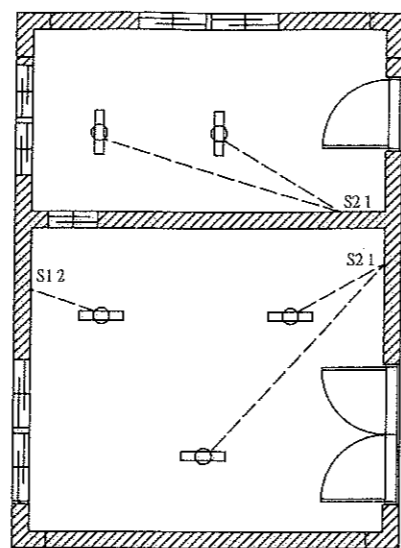
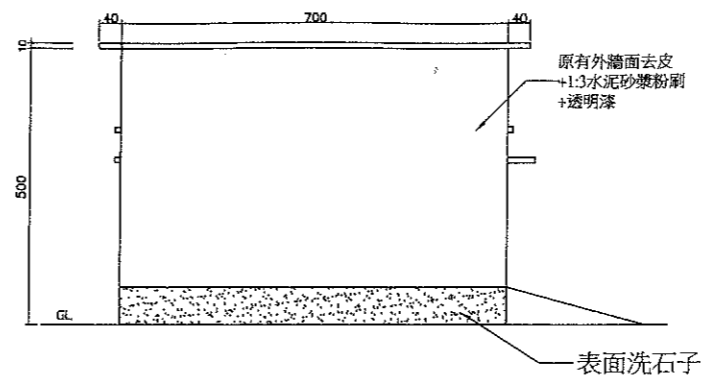


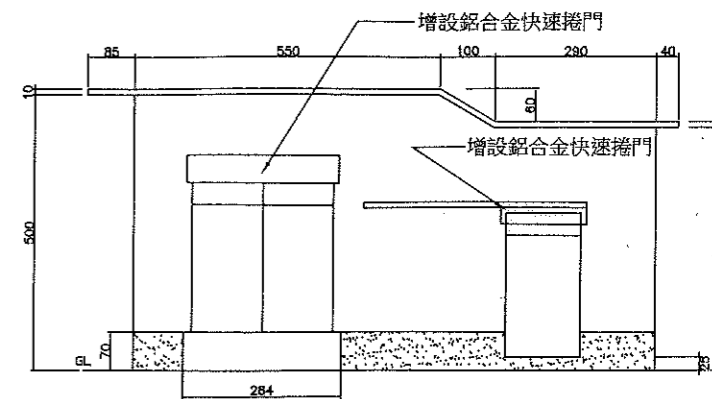
平面圖
S=1:100



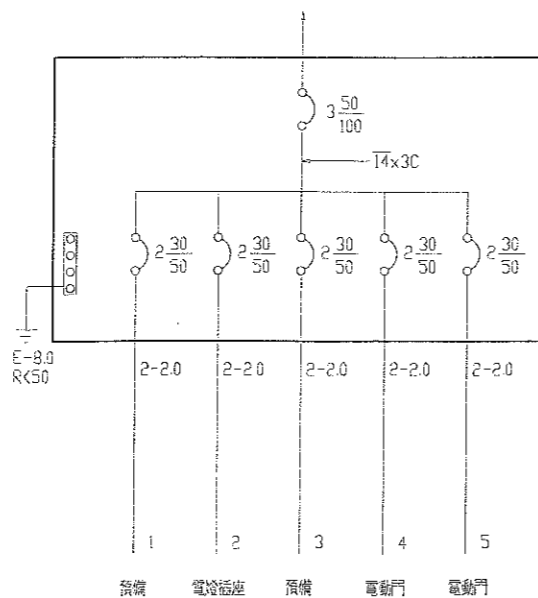
電器配置圖
S=1:100



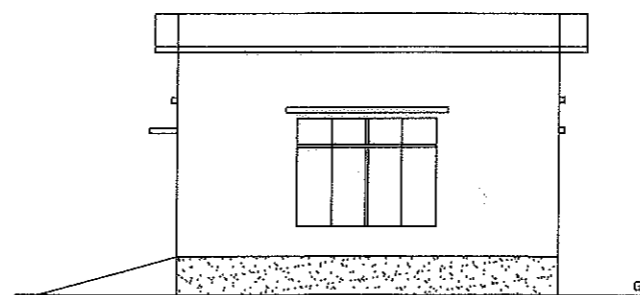
正視圖
S=1:100



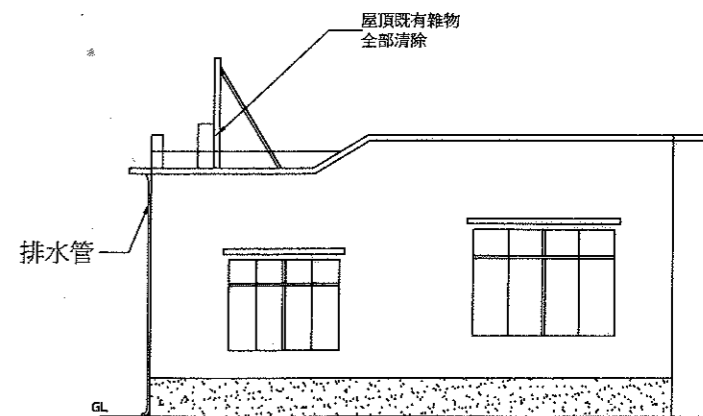
右側視圖
S=1:100



電器單線圖



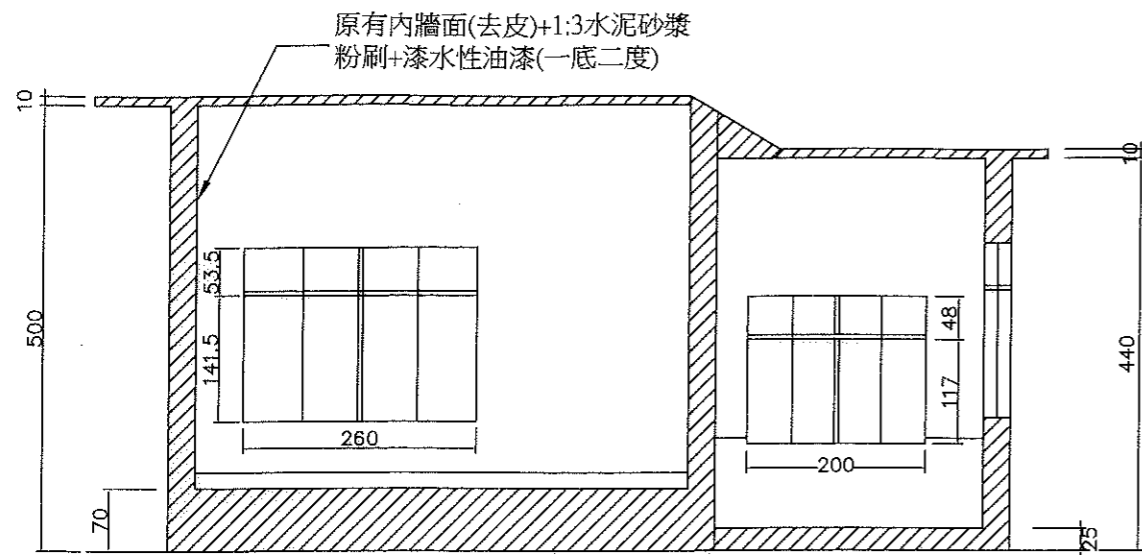
背視圖
S=1:100



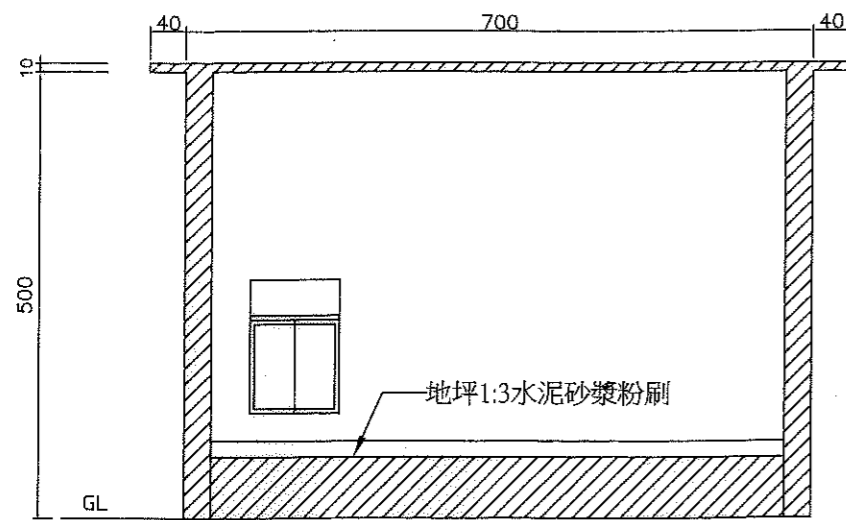
左側視圖
S=1:100

臺灣港務股份有限公司—花蓮港務分公司

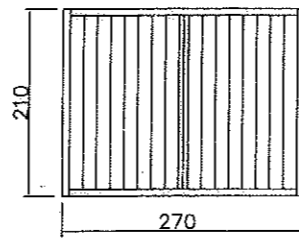
工程名稱	起重機房整修工程	設計	林建輝	複核	劉忠壽	總工程師		副總經理		總經理	日期	
圖樣內容	平、立面圖	規劃設計科經理	鄭品子	工程及設備處處長	鍾權宏						張數	2/21



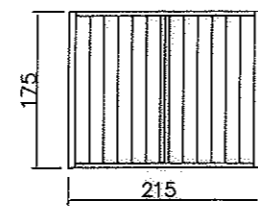
A-A 剖面圖



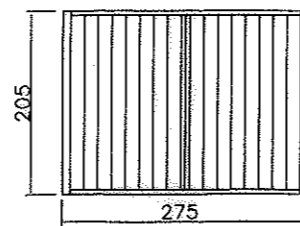
B-B 剖面圖



1/LW 鋁製開放式百葉窗 270x210cm

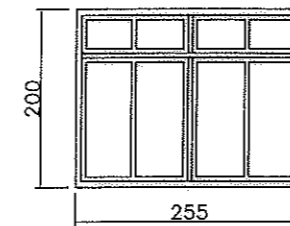


2/LW 鋁製開放式百葉窗 215x175cm

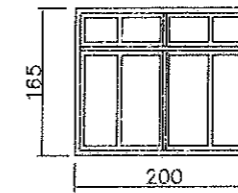


3/LW 鋁製開放式百葉窗 275x205cm

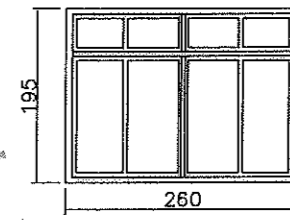
1/D 木門窗 255x270cm				2/D 木門窗 135x260cm			
門框	木框	門扇	木框	門框	木框	門扇	木框
門鎖	門鎖*1			門鎖	門鎖*1		
鉸鍊	不鏽鋼鉸鍊*6	玻璃	10mm強化玻璃	鉸鍊	不鏽鋼鉸鍊*3	玻璃	10mm強化玻璃
門止	門止*2			門止	門止*1		
天地栓	天地栓*2			天地栓	天地栓*1		
把手	把手*2			把手	把手*1		
備註	採正字標記			備註	採正字標記		



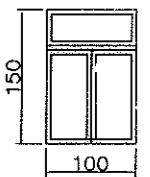
1/W 木窗 255x200cm



2/W 木窗 200x165cm



3/W 木窗 260x195cm



4/W 木窗 100x150cm

備註:

1. 木窗表面採粉刷體塗裝，顏色由業主選定。
2. 本工程木窗之外框斷面材料尺寸厚度須為15cm或以上，且依圖面所示之斷面尺寸製作為原則，以達抗風壓強度。
3. 承包商於製造前須將木門窗製造圖及相關學術單位檢驗證明報告書送至監造單位審核方可製造。
4. 本工程驗收前，需檢附製造廠商「出廠證明」。
5. FL為正常樓層高度，所有門窗標示尺寸皆為淨尺寸，除特別註明外，木窗皆附紗窗，門窗為10mm強化玻璃。
6. 所有外門窗包含塞水路及防水處理。

臺灣港務股份有限公司—花蓮港務分公司

工程名稱	起重機房整修工程	設計	林建輝	複核	劉步美	總工程司		副總經理		總經理	日期	
圖樣內容	門窗圖	規劃設計科經理	鄭景文	工程及設備處處長	鍾楷宏						張數	3/D1