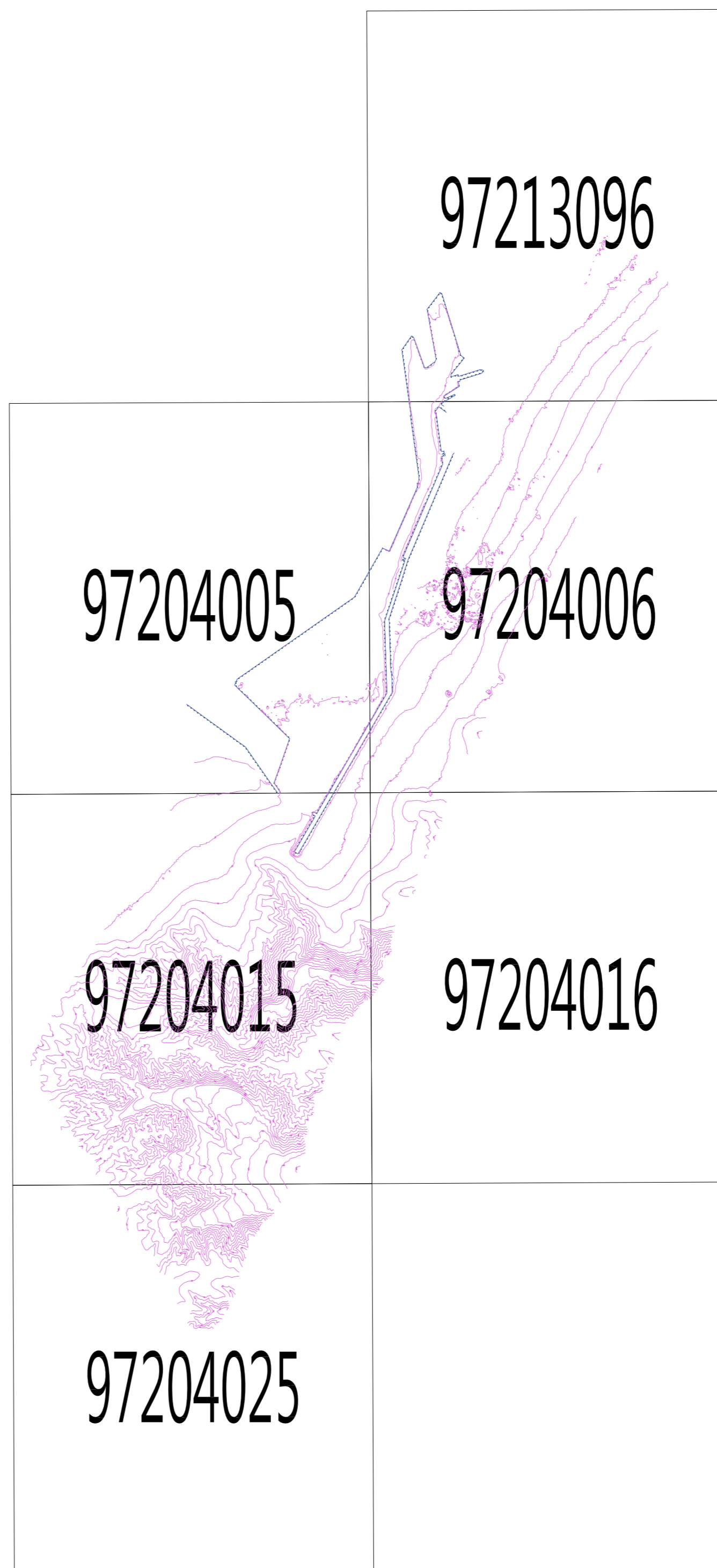


圖例

地形(物)名稱	圖層編碼	圖式	地形(物)名稱	圖層編碼	圖式
測量控制點			水系		
三角點	91210		江、河、溪	95111	
精密導線點	91220		溝、渠	95116	
導線點	91230		暗溝	95118	
一等水準點	91310		水閘	95126	
建物			混凝土樁	95131c	
永久性房屋	93110		土坎	95134	
建築中房屋	93120		河川流向	95153	
臨時性房屋	93130		沼澤	95240	
圍溝	93211		蓄水池	95270	
板牆	93212		沙灘	95411b	
土牆	93213		公共事業網路		
施工圍籬	93214		水管	96210	
竹筴	93220		高壓電塔	96911	
欄	93230		電線桿	96913	
鐵絲網	93240		路燈	96914	
生籬	93250		電力人孔	96921	
生籬	93260		電訊人孔	96922	
門	93270		自來水人孔	96923	
蓄池	93523		污水人孔	96924	
獨立墓	93524		植物覆蓋		
亭	93592		獨立樹	97111	
水塔	93593		闊葉樹	97132	
水井	93594		草地	97200	
金爐	93599		旱作地	97320	
消防柱	93596		果園	97331	
堆積場	93726		花園	97336	
貯存槽	93796		苗	97337	
變壓箱座	93797		魚埕	97412	
電傳箱座	93799		養雞場	97422	
廢墟	93902		空地	97913	
階梯	93904		地類界	97921	
磚屋	93905		地貌		
交通系統			計畫線	98111	
軌道	94111		首曲線	98112	
市區道路	94213		一般標高點	98120	
縣道市區道路	94213c		特殊標高點	98122	
人行道	94230		溝底高程	98122	
行人地下道	94226		地標		
交通標誌	94231		紀念碑	99441	
交通號誌	94232		地面停車場	99624a	
公路橋(吊橋除外)	94422		寺廟	99712	
管涵	94432		裂縫		
擋土牆	94433				
駁坎	94436				
消波塊	94628				
懸線線號符號	94905				

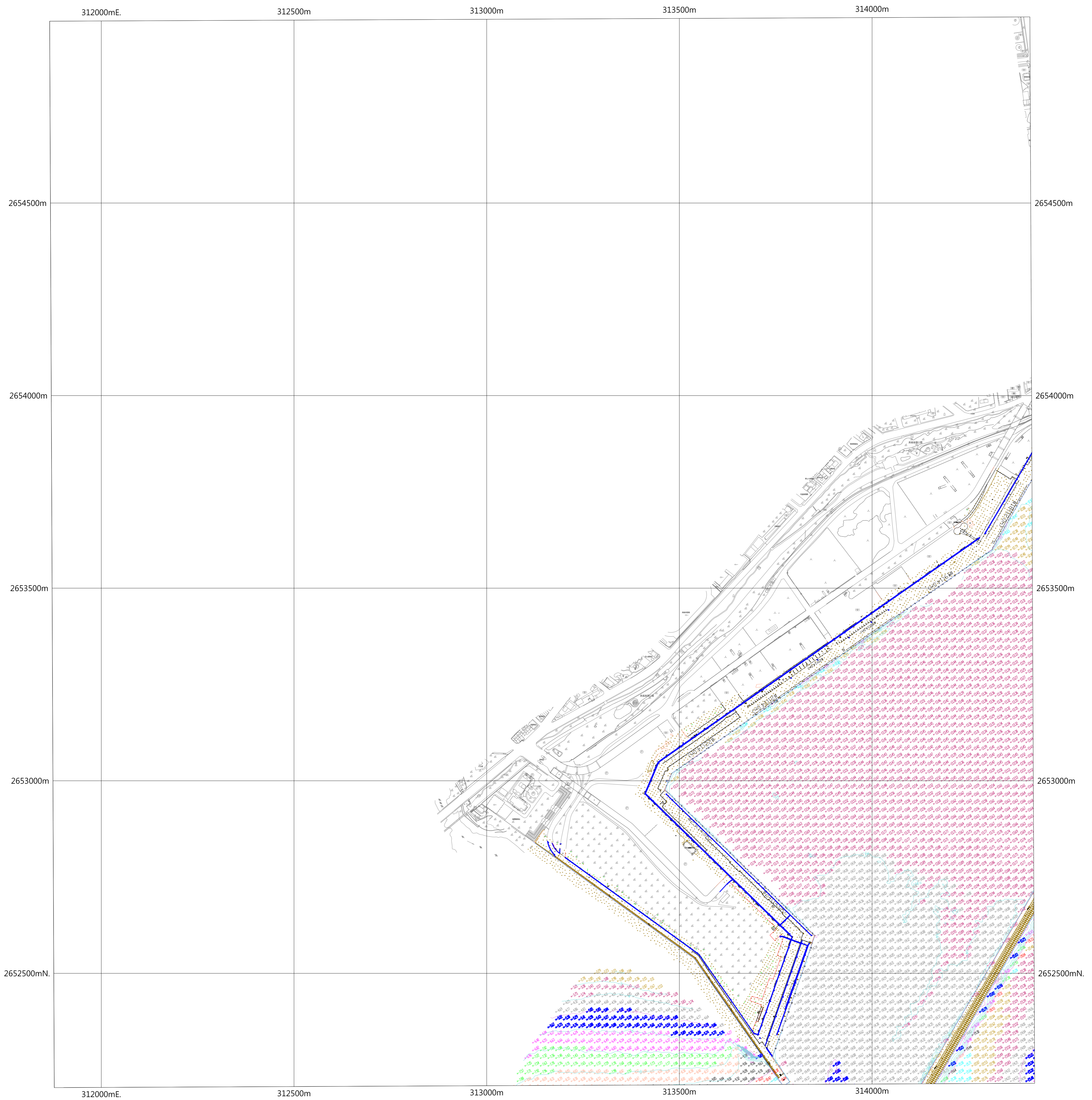
接合圖



座標系統：TWD97

高程系統：花蓮港最低天文潮系統(LAT)(+0.47m地盤抬升)

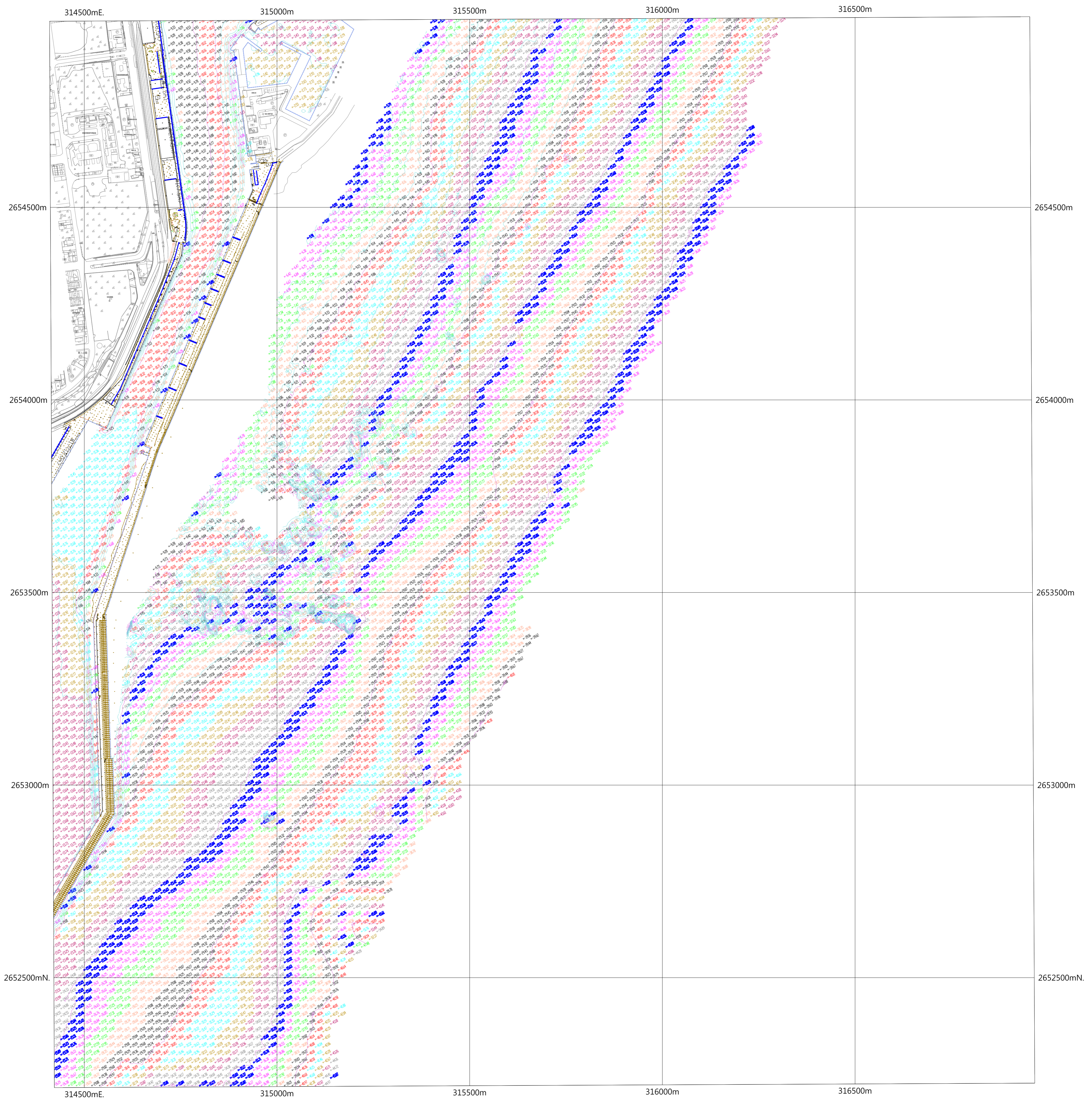
工程名稱：	113年度花蓮港水深測量	圖例及圖幅接合表	
主辦機關：	台灣港務股份有限公司花蓮港務分公司	測量日期：	113年10月
測量單位：	詮華國土測繪有限公司	比例尺：	1/5000



座標系統：TWD97

高程系統：花蓮港最低天文潮系統(LAT)(+0.47m地盤抬升)

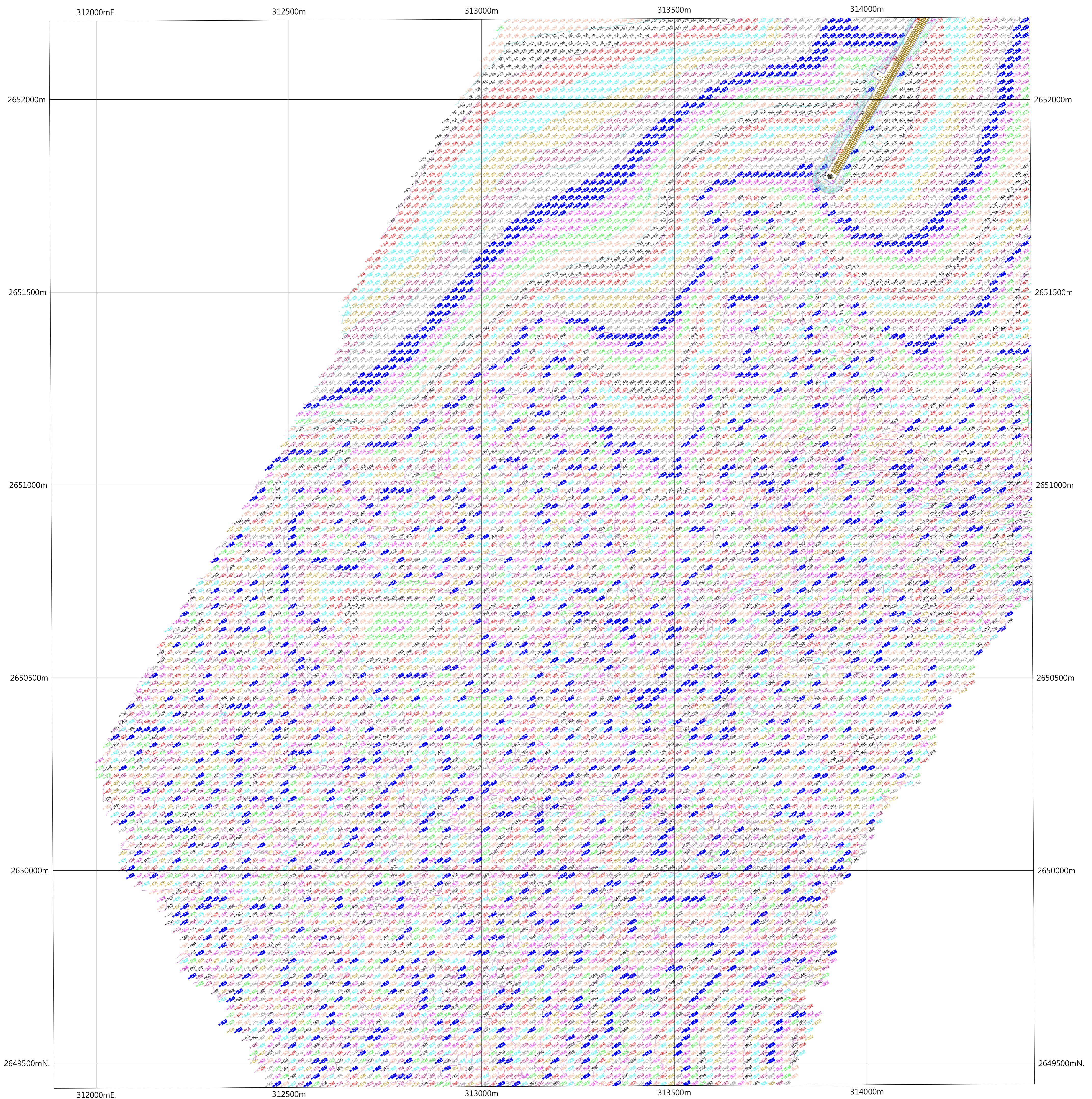
工程名稱：	113年度花蓮港水深測量	97204005	
主辦機關：	台灣港務股份有限公司花蓮港務分公司	測量日期：	113年10月
測量單位：	詮華國土測繪有限公司	比例尺：	1/5000



座標系統：TWD97

高程系統：花蓮港最低天文潮系統(LAT)(+0.47m地盤抬升)

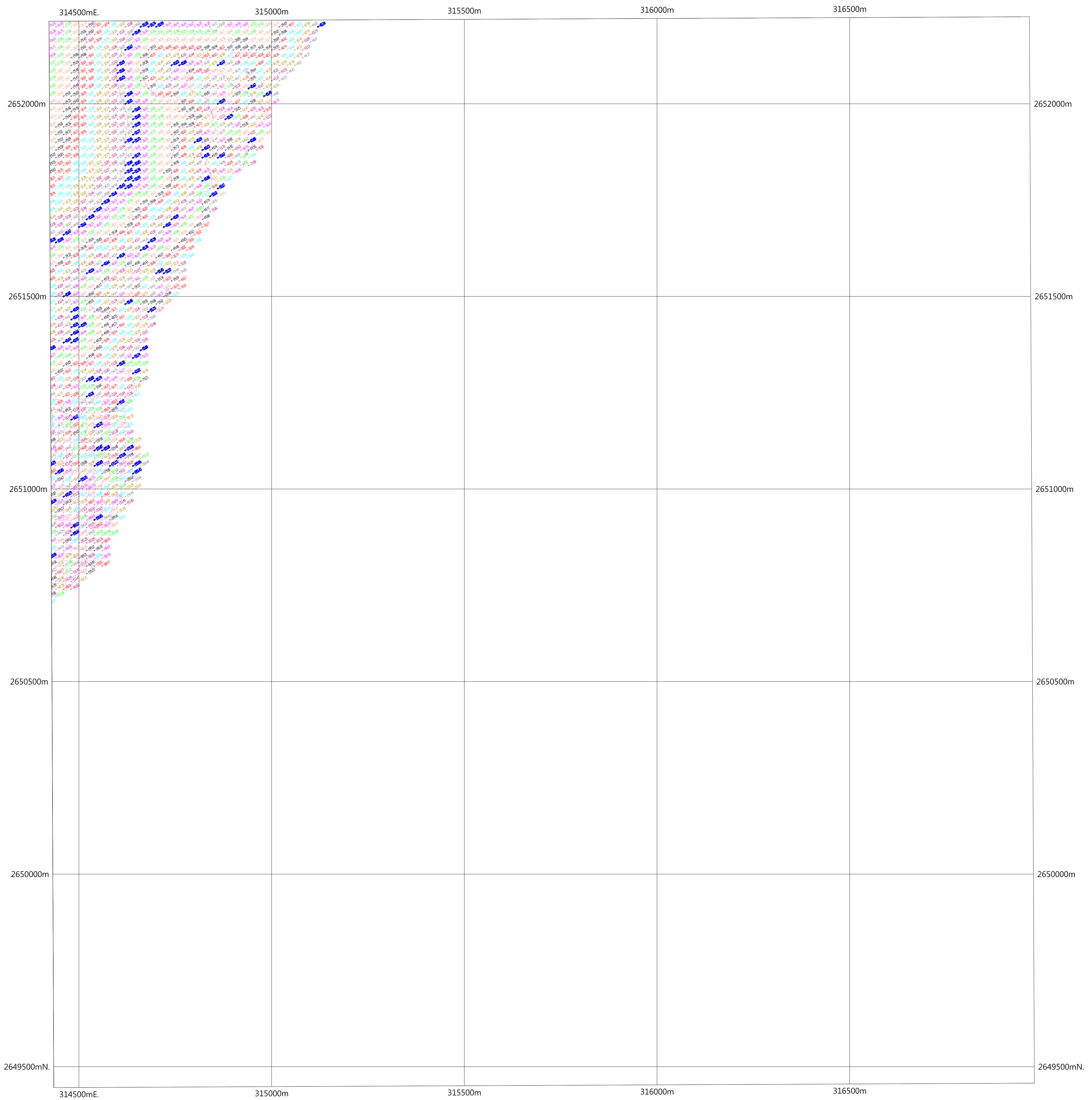
工程名稱：	113年度花蓮港水深測量	97204006	
主辦機關：	台灣港務股份有限公司花蓮港務分公司	測量日期：	113年10月
測量單位：	詮華國土測繪有限公司	比例尺：	1/5000



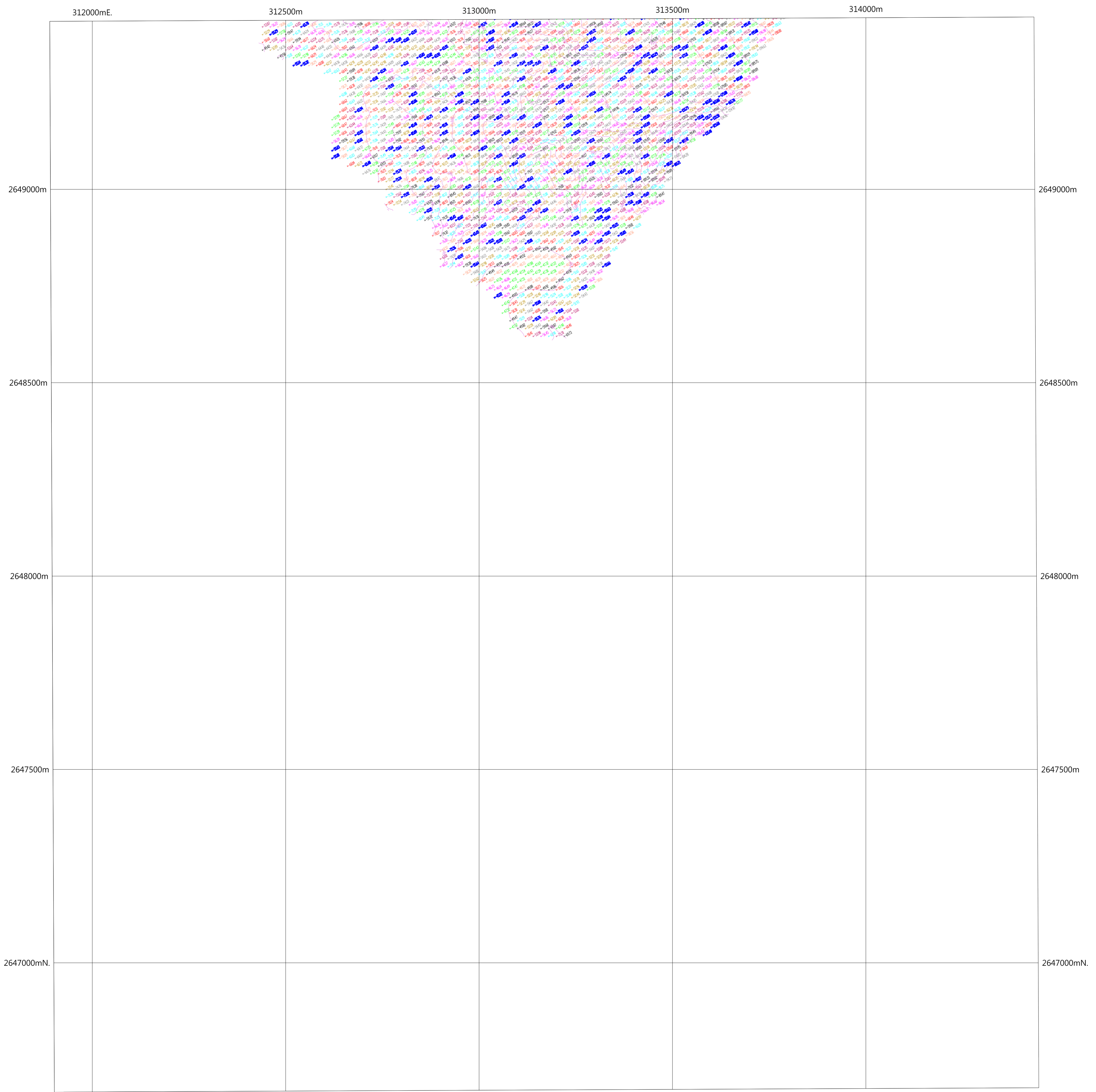
座標系統：TWD97

高程系統：花蓮港最低天文潮系統(LAT)(+0.47m地盤抬升)

工程名稱：	113年度花蓮港水深測量	97204015	
主辦機關：	台灣港務股份有限公司花蓮港務分公司	測量日期：	113年10月
測量單位：	詮華國土測繪有限公司	比例尺：	1/5000



工程名稱：	113年度花蓮港水深測量	97204016	
主辦機關：	台灣港務股份有限公司花蓮港務分公司	測量日期：	113年10月
測量單位：	詮華國土測繪有限公司	比例尺：	1/5000



312000mE

312500m

313000m

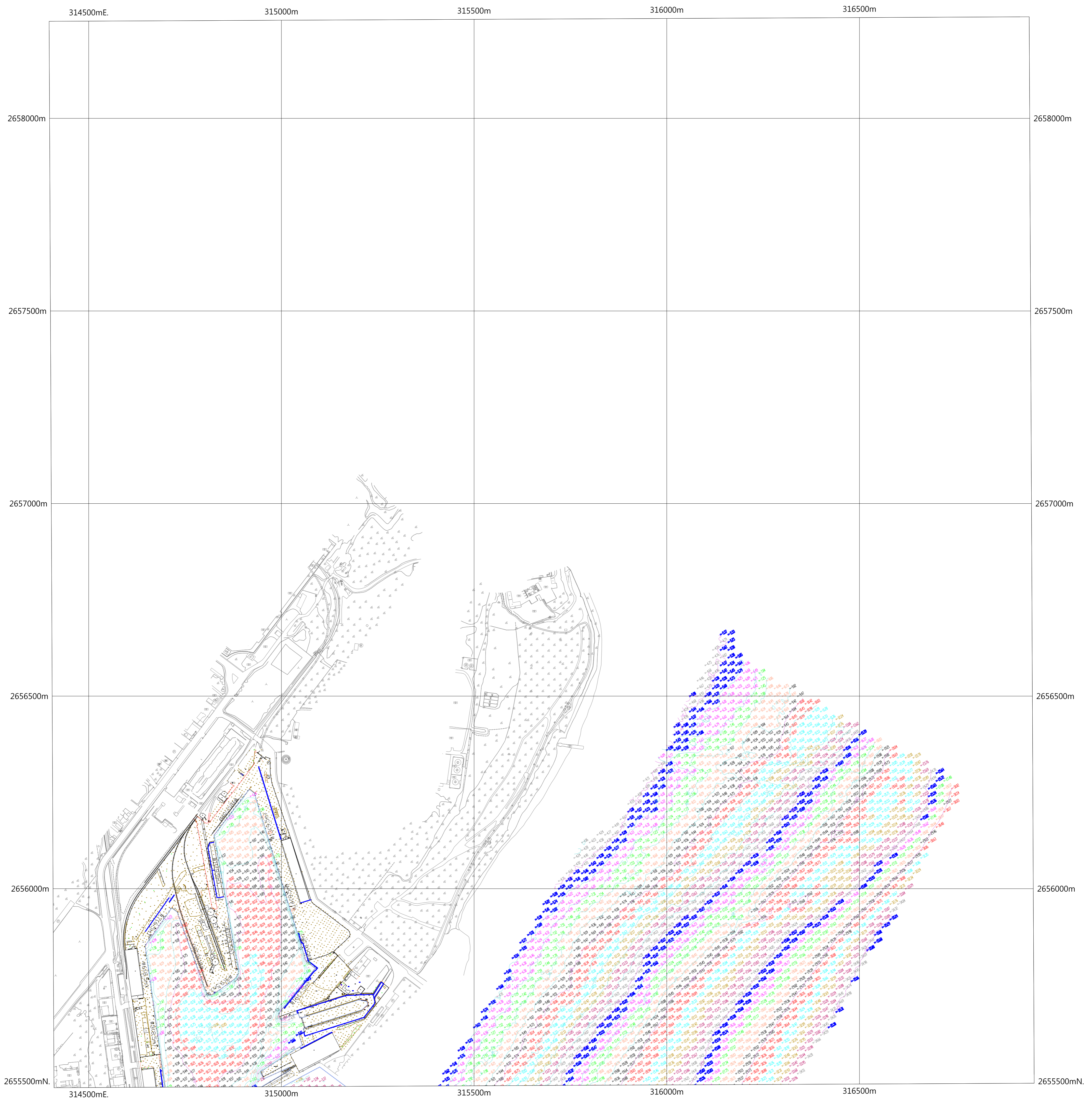
313500m

314000m

座標系統：TWD97

高程系統：花蓮港最低天文潮系統(LAT)(+0.47m地盤抬升)

工程名稱：	113年度花蓮港水深測量	97204025	
主辦機關：	台灣港務股份有限公司花蓮港務分公司	測量日期：	113年10月
測量單位：	詮華國土測繪有限公司	比例尺：	1/5000



座標系統：TWD97

高程系統：花蓮港最低天文潮系統(LAT)(+0.47m地盤抬升)

工程名稱：	113年度花蓮港水深測量	97213096	
主辦機關：	台灣港務股份有限公司花蓮港務分公司	測量日期：	113年10月
測量單位：	詮華國土測繪有限公司	比例尺：	1/5000